

领先前沿的机械手/机器人科技



实际动手操作的机器人

福康触觉系统

使用带有我们特别的手控系统的工业机器人可以让操作人员手动控制机器人，并不仅仅是编程。该系统允许操作人员以他们的真实的“手控”经验的手势动作同步移动机器人。



+86-15299488889



+1 (205) 663-0732

One Vulcan Drive, Helena, AL 35080 USA | sales@vulcangroup.com | www.vulcangroup.com

VTS™ 福康触觉系统

什么是 VTS?

VTS (福康触觉系统) 是领先前沿的科技允许实时的手动操作工业机器人。机器人的路径跟踪能力和功能现在可以实现，并不需要操作人员具备编程的知识。VTS使用了接触力反馈系统可以使得操作人员“感觉”到真实的施加的力。运动库提供给操作人员以任何方向处理产品，减少或消除了固定或定位装置的需求的能力。毛刺和浇冒口能被轻易的去除不需要过分打磨。在“自由空间”内移动机器的能力允许处理任何尺寸的产品。这个功能是所有其他竞争对手的机器所不具备的。

典型应用

铸造

- 任何方向切除冒口
- 任何方向打磨毛边
- 任何方向打磨冒口块

锻造

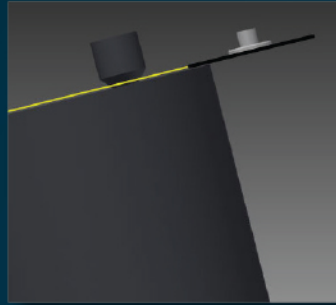
打磨重型毛刺

材料环境

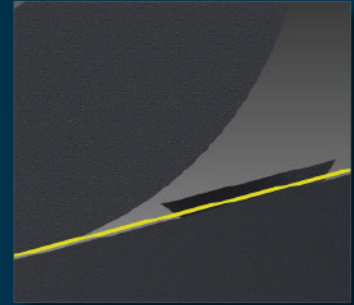
- 缺陷点去除
- 棒材和圆材的倒角

其他

其他的机器人解决方案，不需要实践性的编程的应用



“以任何方向切割和打磨”



“接触铸件不必过分的打磨”

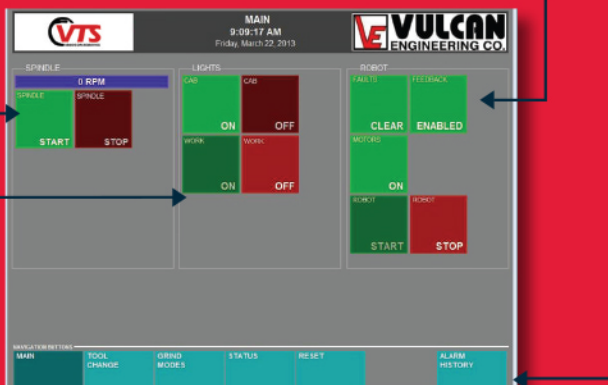


友好和直接的用户界面

主界面

- 主轴控制状态
- 工作和驾驶舱灯控制

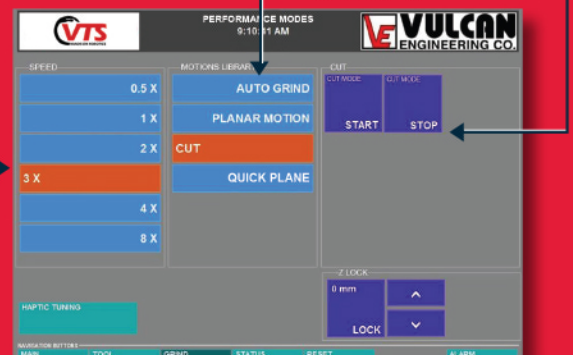
- 机器人控制和状态
- 功能菜单



打磨模式界面

- 速度和比例选择：允许超大或精密的机器人动作。

- 运动库：允许在切割模式，整平模式，自动打磨和其他模式间切换。
- 切割模式



打磨



之前



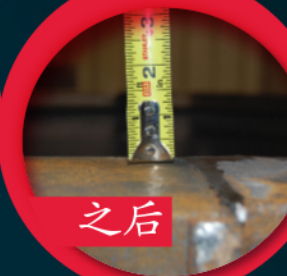
之后



之前



之后



选项

主轴

- 大马力液压主轴推荐使用黏性研磨介质。推荐主轴适用于切割和重型打磨应用。
- 为另外的打磨轮配置手动更换工装。

辅助设备

- 铸件固定器最大载重5000磅
- 旋转台和牵引装置在自动模式下使用。

其他配置

堆栈航车（龙门）固定

- 大铸件可以轻易的接地当机器被控制上，下围绕铸件。这个去除/减少了铸件的重复定位。
- 摄像头在驾驶舱内部提供了屏幕，提供了操作范围内的全景视野。

轨道固定

提供了在打磨区域内的移动能力

操作模式

手动控制：

- 通过触觉反馈控制器移动机器
- 运动库接入了手动操作机器人的功能和能力

半自动控制：

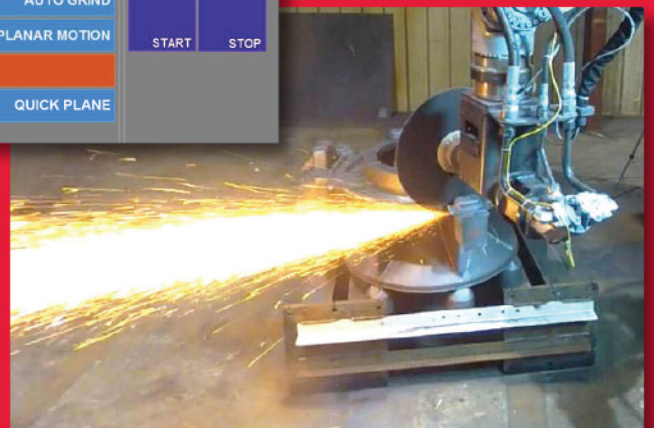
操作人员输入基本的点位指引机器人，然后选择需要的自动功能，比如浇口打磨。

自动控制

机器被放置到一个有定位销的“单元”内完成预编程好的任务，就像任何典型的机器人单元一样。

切割模式例子-简单4步

- 1) 操作人员把切割轮定位到需要的角度
- 2) 操作人员然后按下切割模式的“开始”按钮，锁住轮子在平面上。
- 3) 使用触觉控制器，操作人员手动沿着冒口切割，不能移出平面外。
- 4) 当切割完成，操作人员按下“停止”按钮，重定位机器人到下一个切割位置。左边的图片显示出机器人使用这个模式。



* 特性和选项可以更改不另行通知



扫描二维码

使用你的智能手机
扫描这个二维码观
看VTS的视频。



操作人员驾驶舱
(带有触觉反馈控制器)

工业机器人
(库卡全球范围的技术支持)

可选定位器
多轴定位器控制器来自驾驶舱



大型铸件磨削区

机器人基座
定制高度

机器人旋转从一个
区域到另一个

地面固定模式的配置



VTS (福康触觉系统) 地面固定配置允许操作人员切割和打磨工件无需考虑方向和角度。使用我们的FOX多轴定位器, 操作人员能够在VTS的驾驶舱内移动和旋转铸件。这允许更快的处理而不必停下打磨机手动移动和调整工件。基座可以根据你的场合定制。机器人旋转提供了便利的转换方式从在固定器小铸件的工作到在一个开放区域的大, 重型铸件的工作。VTS的多功能性和灵活性, 地面固定模式提供了处理不同尺寸和形状铸件的可能性, 无需再重复编程。

想获取更多关于VTS™的信息, 图片和视频请访问我们的网站并输入下面的网址。
<http://www.vulcangroup.com/product/vts/>